

## ООО «ИКЦ «Мысль»

## Центр оценки квалификации

АТТЕСТАТ СООТВЕТСТВИЯ ЦЕНТРА ПО ОЦЕНКЕ ПРОФЕССИОНАЛЬНЫХ КВАЛИФИКАЦИЙ

№ 61.007 (п.п.) от 22.10.2021 г.

344082, Ростовская обл., г. Ростов-на-Дону, ул. Шаумяна, дом 30, пом. 3

тел. (863) 2-100-450, e-mail: panfilov@ikcmysl.ru

## ЭКЗАМЕНАЦИОННЫЙ ЛИСТ

## теоретического этапа профессионального экзамена по оценке квалификации

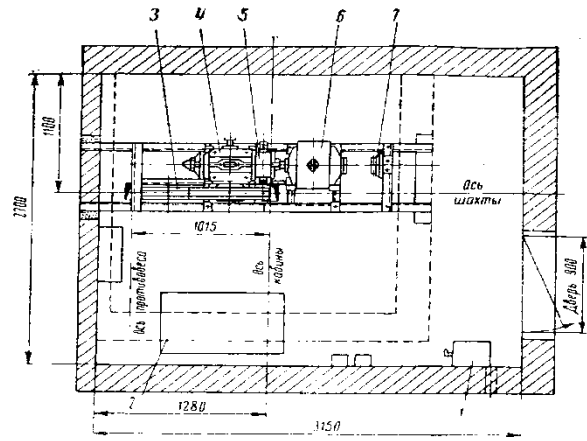
<b>Профессиональная квалификация:</b>		«Специалист по организации технического обслуживания и ремонта лифтов» Уровень квалификации 5	
<b>Профессиональный стандарт:</b>		Профессиональный стандарт «Специалист по эксплуатации лифтового оборудования», утверждён приказом Минтруда Российской Федерации от 31.03.2021г. №203н, №1444 в реестре профессиональных стандартов	
<b>Фамилия Имя Отчество соискателя:</b>			
<b>Место выполнения задания:</b>		Ростовская обл., г. Ростов-на-Дону, ул. Шаумяна, дом 30, пом. 3	
<b>Дата</b> _____	<b>Время на выполнения – не более 45 мин.</b>	<b>Начало</b> _____	<b>Окончание</b> _____
<b>Вы можете воспользоваться:</b>		Канцелярскими принадлежностями.	
<b>№ задания</b>	<b>Вопрос (задание)</b>	<b>Варианты ответа</b>	<b>Правильный ответ</b>
1.	С какой целью разработан технический регламент Таможенного союза «Безопасность лифтов»?	а) ТР ТС разработан с целью установления на единой таможенной территории Таможенного союза единых обязательных для применения и исполнения требований к лифтам; б) ТР ТС разработан с целью установления на единой таможенной территории Таможенного союза единых обязательных для применения и исполнения требований к лифтам, обеспечения свободного перемещения лифтов, выпускаемых в обращение на единой таможенной территории Таможенного союза; в) ТР ТС разработан с целью обеспечения свободного перемещения лифтов, выпускаемых в обращение на единой таможенной территории Таможенного союза	
2.	К каким лифтам применяются требования к вводу в эксплуатацию, изложенные в ГОСТ Р 55969-2014? (ГОСТ Р 55969-2014, п.1.2)	а) к пассажирским лифтам, вводимым в эксплуатацию на территории Российской Федерации; б) ко всем лифтам, вводимым в эксплуатацию на территории Российской Федерации; в) ко всем лифтам, вводимым в эксплуатацию на территории Российской Федерации, на которые распространяется действие ТР ТС 011/2011	
3.	Что должна включать в себя сопроводительная документация на лифт в соответствии с техническим регламентом	а) руководство (инструкцию) по эксплуатации; б) паспорт; в) монтажный чертеж; г) принципиальную электрическую схему с перечнем элементов;	

	Таможенного союза «Безопасность лифтов»:	<ul style="list-style-type: none"> <li>д) принципиальную гидравлическую схему (для гидравлических лифтов);</li> <li>е) копию сертификата на лифт, устройства безопасности лифта, противопожарные двери (при наличии);</li> <li>ж) все вышеперечисленное</li> </ul>	
4.	Какие плановые работы в процессе эксплуатации должны проводиться на лифте:	<ul style="list-style-type: none"> <li>а) ежесменный осмотр, если он проводится лифтером;</li> <li>б) ежесуточный осмотр, если он проводится электромехаником;</li> <li>в) ежемесячное техническое обслуживание (ТО-1)</li> <li>г) ежегодное техническое обслуживание (ТО-2)</li> <li>д) аварийно-техническое обслуживание</li> <li>е) все вышеперечисленное</li> </ul>	
5.	Какой прибор используется для измерения сопротивления изоляции электрических цепей?	<ul style="list-style-type: none"> <li>а) амперметр;</li> <li>б) вольтметр;</li> <li>в) мегомметр;</li> <li>г) ваттметр</li> </ul>	
6.	При проведении технического обслуживания в каких механизмах используется треугольный ключ	<ul style="list-style-type: none"> <li>а) для отпираания дверей шахты с посадочной площадки</li> <li>б) для перевода лифта в режим «Перевозка пожарных подразделений»</li> <li>в) для отпираания люка в потолке кабины</li> <li>г) все вышеперечисленное</li> <li>д) правильный ответ отсутствует</li> </ul>	
7.	В соответствии с каким техническим регламентом Таможенного союза осуществляется техническое освидетельствование и обследование лифтов?	<ul style="list-style-type: none"> <li>а) ТР ТС 010/2011;</li> <li>б) ТР ТС 011/2011;</li> <li>в) ТР ТС 001/2011</li> </ul>	
8.	Какой документ подтверждает соответствие смонтированного на объекте лифта перед вводом в эксплуатацию требованиям технического регламента Таможенного союза «Безопасность лифтов»?	<ul style="list-style-type: none"> <li>а) сертификат соответствия лифта;</li> <li>б) декларация о соответствии лифта;</li> <li>в) протокол проверки функционирования лифта</li> </ul>	
9.	Обследование лифтов, отработавших нормативный срок службы, производится с целью определения возможности его дальнейшей _____.		
10.	Периодическое техническое освидетельствование: оценка соответствия лифта, находящегося в эксплуатации, проводимая периодически с интервалом не реже _____ раза в 12 календарных месяцев.		
11.	Частичное техническое освидетельствование: оценка соответствия лифта, находящегося в эксплуатации, проводимая после _____ узлов, механизмов, устройств безопасности лифта		
12.	Режим «Пожарная опасность» предусматривает принудительное движение кабины лифта на основной посадочный этаж с исключением команд управления из _____ и зарегистрированных попутных вызовов и обеспечение выхода всех пассажиров из кабины.		

13.	Автоматическое отключение электродвигателя привода происходит в случае перемены фаз местами или при изменении угла между фазами более чем на ___ %		
14.	Укажите порядок подготовки к работе лифта:	<ol style="list-style-type: none"> <li>1) в режиме «Нормальная работа» проверить точность остановок как при движении кабины вниз, так и вверх;</li> <li>2) в режиме «Ревизия» проверить исправность дверей шахты и кабины, осмотреть противовес и натяжное устройство, осмотреть и опробовать работу ловителей и ограничителей скорости;</li> <li>3) проверить крепление тяговых канатов, их состояние, крепление лебедки и КВШ, уровень масла в редукторах и отсутствие его течи, состояние направляющих</li> </ol>	
15.	Укажите правильную последовательность действий при проверке лифта в режиме «Управление из машинного помещения»:	<ol style="list-style-type: none"> <li>1) проверить правильность подключения электродвигателя кратковременным нажатием на кнопку «Вниз» или «Вверх» и убедиться в том, что кабина перемещается в заданном направлении;</li> <li>2) кратковременно нажать кнопку «Вниз» или «Вверх» в устройстве управления лифтом, а затем, кратковременно нажав в процессе движения кабины кнопку ТО (точная остановка), убедиться, что кабина на ближайшем по ходу движения этаже замедляется и останавливается в зоне точной остановки;</li> <li>3) кратковременно нажать кнопку «Вверх» в устройстве управления лифтом, в процессе движения кабины нажать кнопку «СТОП», лифт должен немедленно остановиться, затем восстановить цепь;</li> <li>4) переключить лифт для работы в режиме управления из машинного помещения (МП1)</li> </ol>	
16.	Расположите в правильной последовательности проведение полного технического освидетельствования:	<ol style="list-style-type: none"> <li>1) монтажная организация подает заявку в аккредитованную испытательную лабораторию (центр) на проведение полного технического освидетельствования лифта;</li> <li>2) аккредитованная испытательная лаборатория (центр) проводит проверки, исследования, испытания и измерения в сроки, определенные договором с заявителем;</li> <li>3) специалист аккредитованной испытательной лаборатории (центра), делает запись в паспорте лифта о результатах проверок, исследований, испытаний и измерений;</li> <li>4) результаты проверок, исследований, испытаний и измерений оформляются протоколами, копии которых прилагаются к паспорту лифта.</li> </ol>	

17.

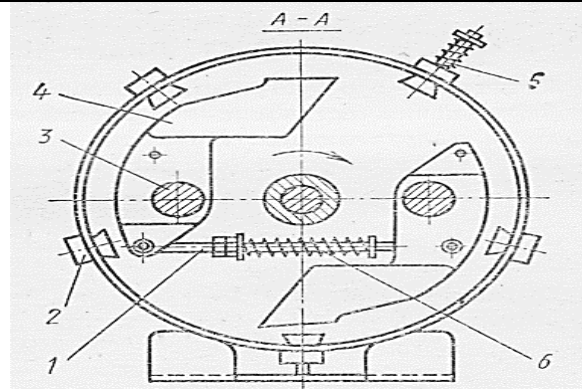
Впишите в ячейки цифры, которыми на фотографии обозначены соответствующие элементы плана машинного помещения



Наименование	№ п/п
Вводное устройство	
Станция управления	
Канатоведущий шкив	
Ограничитель скорости	
Глобоидный редуктор	
Тормоз	
Электродвигатель	

18.

Впишите в ячейки цифры, которыми на фотографии обозначены соответствующие элементы ограничителя скорости лифта

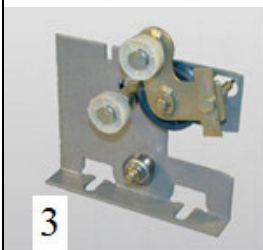


Наименование	№ п/п
Упор	
Тяга	
Ось	
Пружина	
Подвижный упор	
Груз	

19.

Впишите в ячейки цифры, которыми на фотографии обозначены соответствующие запасные части лифта

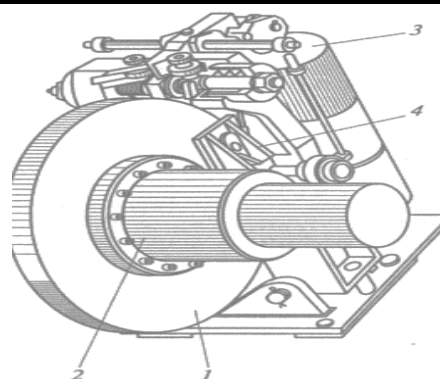




Наименование	№ п/п
Вкладыш под направляющие	
Замок двери шахты	
Маховик для лебедки	
Каретка для двери шахты	
Отводной блок	

20.

Впишите в ячейки цифры, которыми на фотографии обозначены соответствующие элементы дисково-колодочного тормоза



Наименование	№ п/п
Электрогидравлический толкатель	
Тормозные колодки	
Тормозной диск	
Ступица	

**Оценка результатов выполнения задания:**

Результаты выполнения задания теоретического этапа профессионального экзамена считаются положительными при фактическом количестве набранных баллов не менее **16** - (не менее **80%** правильных ответов). Один правильный ответ – 1 балл.

**Результат теоретического этапа экзамена**

\_\_\_\_\_ сдан/не сдан

**Эксперт:** \_\_\_\_\_

(подпись)

\_\_\_\_\_ (Фамилия, Инициалы)

**С результатом экзамена ознакомлен соискатель:**

\_\_\_\_\_ (подпись)

\_\_\_\_\_ (Фамилия, Инициалы)