

## ООО «ИКЦ «Мысль»

## Центр оценки квалификации

АТТЕСТАТ СООТВЕТСТВИЯ ЦЕНТРА ПО ОЦЕНКЕ ПРОФЕССИОНАЛЬНЫХ КВАЛИФИКАЦИЙ  
№ 61.007 (п.п.) от 22.10.2021 г.

344082, Ростовская обл., г. Ростов-на-Дону, ул. Шаумяна, дом 30, пом. 3  
тел. (863) 2-100-450, e-mail: panfilov@ikcmysl.ru

## ЭКЗАМЕНАЦИОННЫЙ ЛИСТ

теоретического этапа профессионального экзамена по оценке квалификации

<b>Профессиональная квалификация:</b>	«Специалист, ответственный за организацию технического обслуживания и ремонта эскалаторов и пассажирских конвейеров», Уровень квалификации 6		
<b>Профессиональный стандарт:</b>	Приказ Министерства труда и социальной защиты Российской Федерации от 22.05.2017 года № 433н Об утверждении профессионального стандарта "Специалист по эксплуатации эскалаторов, пассажирских конвейеров и подъемных платформ для инвалидов" Зарегистрировано в Министерстве юстиции Российской Федерации 13.07.2017 года регистрационный N 47409		
<b>Фамилия Имя Отчество соискателя:</b>			
<b>Место выполнения задания:</b>	Ростовская обл., г. Ростов-на-Дону, ул. Шаумяна, дом 30, пом. 3		
<b>Дата _____</b>	<b>Время на выполнение – не более 45 мин.</b>	<b>Начало _____</b>	<b>Окончание _____</b>
<b>Вы можете воспользоваться:</b>	Канцелярскими принадлежностями.		

## Экзаменационный билет № 1

№ задания	Содержание задания	Ответ
1.	<b>На какое оборудование распространяется Технический регламент ТР ТС 010/2011:</b> 1) Лифты. 2) Машины и оборудование. 3) Здания и сооружения. 4) Колесные транспортные средства.	
2.	<b>На какие машины и (или) оборудование не распространяется Технический регламент ТР ТС 010/2011:</b> 1) Платформы подъемные. 2) Эскалаторы. 3) Пассажирские конвейеры. 4) Колесные транспортные средства.	
3.	<b>На какие технические устройства не распространяются действие Постановления правительства РФ от 24.06.2017 г. № 743?</b> 1) эскалаторы в метрополитенах. 2) подъемные платформы для инвалидов. 3) пассажирские конвейеры (движущиеся пешеходные дорожки). 4) эскалаторы.	
4.	<b>Дайте определение эскалатора:</b> 1) Устройство, предназначенное для перемещения людей и (или) грузов с одного уровня на другой. 2) Наклонная, непрерывно движущаяся лестница с электромеханическим приводом для подъема и (или) спуска пассажиров, у которой несущая поверхность ступеней остается горизонтальной.	

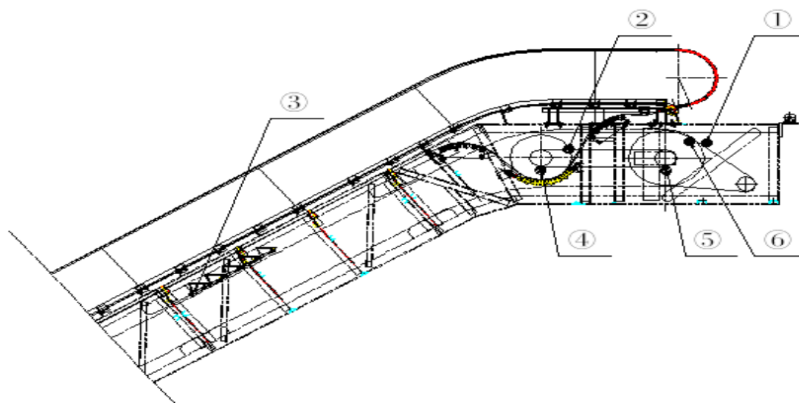
	3) Устройство для подъема или спуска пассажиров.	
5.	<p><b>Что входит в состав сопроводительной документации, поставляемой заводом изготовителем эскалатора или пассажирского конвейера?</b></p> <p>1) рекомендуемая штатная расстановка обслуживающего персонала.</p> <p>2) установочный чертеж.</p> <p>3) должностные инструкции ответственных лиц по надзору за эскалатором или пассажирским конвейером.</p>	
6.	<p><b>Дайте определение соответствующее термину "проезная способность эскалатора"?</b></p> <p>1) наибольшая нагрузка от пассажиров на 1 м длины несущего полотна или поручня.</p> <p>2) наибольшая возможная нагрузка от пассажиров на всю длину лестничного полотна эскалатора.</p> <p>3) наибольшее число пассажиров, которое может быть перемещено эскалатором или пассажирским конвейером в единицу времени</p>	
7.	<p><b>Дайте определение «квалифицированный персонал».</b></p> <p>1) физическое лицо прошедшее обучение в соответствии с программой и получившее удостоверение о повышении квалификации.</p> <p>2) физические лица, соответствующие квалификационным требованиям для осуществления трудовой функции, необходимой при выполнении соответствующего вида (видов) работ в соответствии с положениями профессиональных стандартов, устанавливающих квалификационные характеристики для выполнения соответствующих видов работ, подтвердившие соответствие своей квалификации.</p> <p>3) физическое лицо назначенное приказом и аттестованное внутренней комиссией владельца объекта.</p>	
8.	Эскалатор - наклонная, непрерывно движущаяся ..... с электромеханическим приводом для подъема и (или) спуска пассажиров, у которой несущая поверхность ступеней остается горизонтальной.	
9.	В конце натяжного устройства ступенек с каждой стороны установлен контакт .....устройства, контролирующего рабочее состояние ступенек.	
10	При нормальной работе поручней не должен создаваться .....	
11	Металлоконструкция, ограждения и поддоны не должны иметь дефектов лакокрасочного покрытия. Все следы ....., места с отслоившейся или вспученной краской должны быть зачищены, загрунтованы и окрашены в цвет основной конструкции.	
12	Для проведения технического обслуживания лестничного полотна необходимо выполнить демонтаж .....	
13	<p><b>В какой последовательности проводят испытания и измерения параметров эскалатора (пассажирского конвейера)</b></p> <p>1) проверка предоставленной технической документации.</p> <p>2) проведение осмотра и проверки функционирования эскалатора (пассажирского конвейера).</p> <p>3) проведение испытаний и измерений параметров эскалатора (пассажирского конвейера).</p> <p>4) оформление результатов испытаний и измерений параметров эскалатора (пассажирского конвейера).</p>	

- 14 **Какой порядок действий перед повторным запуском эскалатора, если эскалатор был выключен в процессе работы вследствие неисправности?**
- 1) Проверьте движущееся лестничное полотно на предмет посторонних звуков (напр.: на входе ступени), а также на предмет неравномерности движения
  - 2) Прочитайте сообщение о неисправности на информационном экране контроллера.
  - 3) Выполните проверки эскалатора:
  - 4) Сбросьте сообщение об ошибке на контроллере путем нажатия кнопки сброса. (Кнопка сброса расположена в верхней части станции управления).
  - 5) Подключите ручной пульт управления.
  - 6) Запустите эскалатор в заданном направлении.
  - 7) Проверьте входное напряжение.
  - 8) Проверьте работу эскалатора в режиме ревизии.
  - 9) Если эскалатор не начнет движение, прочитайте информацию о неисправности на экране и выполните необходимые действия в соответствии с кодом неисправности.
  - 10) Отключите ручной пульт управления.
  - 11) Произведите повторный пуск эскалатора.

- 15 **Укажите правильную последовательность действий при проверке работы автоматических масленок:**
- 1) Если нормальной смазки цепи не происходит, отрегулировать насадки и маслощетки.
  - 2) Снять плиту входной площадки, отключить автоматический выключатель.
  - 3) Перевести выключатель во включенное положение.
  - 4) Проверить уровень масла в масляном бачке. Заполнить его чистым маслом.
  - 5) Перевести выключатель внутри контроллера в положение «ОТКЛЮЧЕНО», произойдет запуск насоса.
  - 6) Проверить каждое соединение на отсутствие утечки масла. При необходимости подтянуть муфты.

- 16 **Впишите в ячейки цифры, которыми на фотографии обозначены соответствующие элементы точек смазки эскалатора**

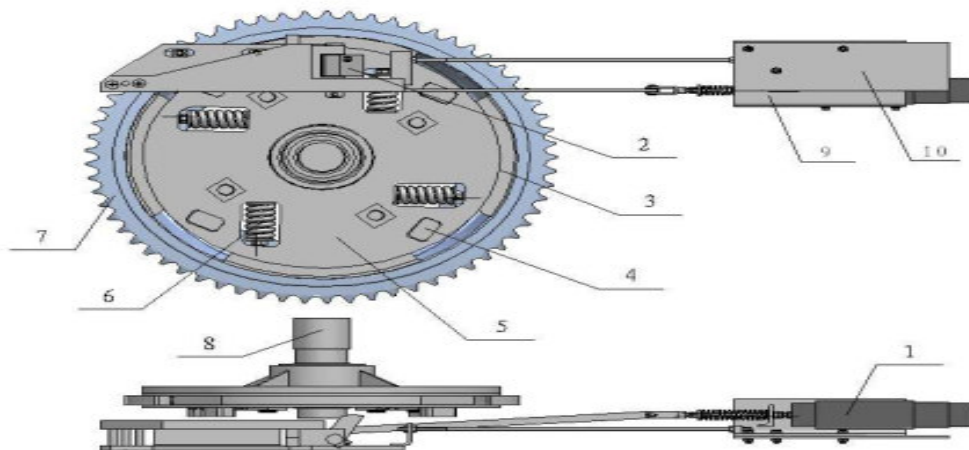
Наименование	№ п/п	Наименование	№ п/п
Цепь привода		Подшипник главного приводного вала	
Приводная цепь ленты поручня		Подшипник приводного вала ленты поручня	
Цепь ступенек		Втулка вала ступеньки	



17

Впишите в ячейки цифры, которыми на фотографии обозначены соответствующие элементы вспомогательного тормоза эскалатора

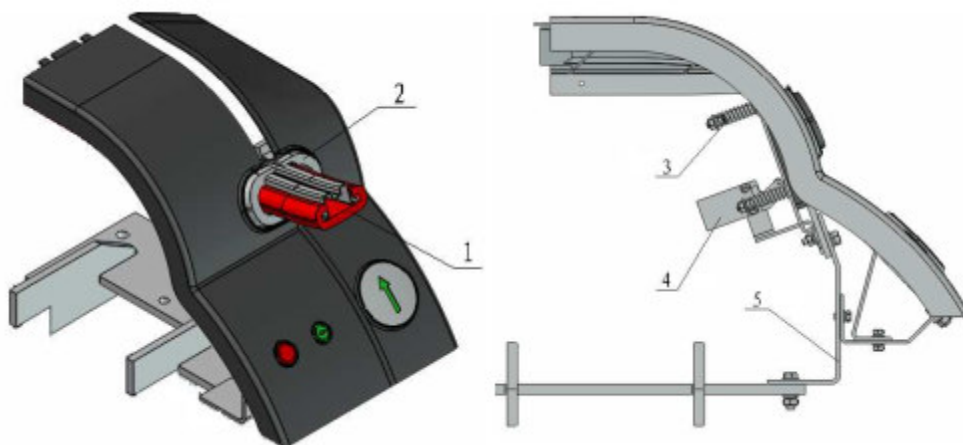
Наименование	№ п/п	Наименование	№ п/п
Магнит		Упор	
Тормозной выступ		Упор тормоза	
Монтажное крепление		Двойное зубчатое колесо	
Главный вал		Пружина тормоза	
Соединительная пластина		Тормозной диск	



18

Впишите в ячейки цифры, которыми на фотографии обозначены соответствующие элементы устройства подачи ленты перил

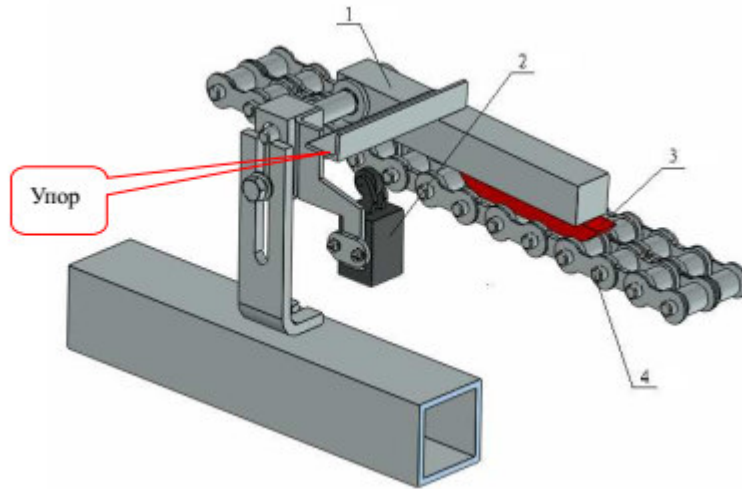
Наименование	№ п/п	Наименование	№ п/п
Лента		Ограждение	
Пружина		Опора	
Предохранительный контакт			



19

Впишите в ячейки цифры, которыми на фотографии обозначены соответствующие элементы механизма определения повреждения приводной цепи

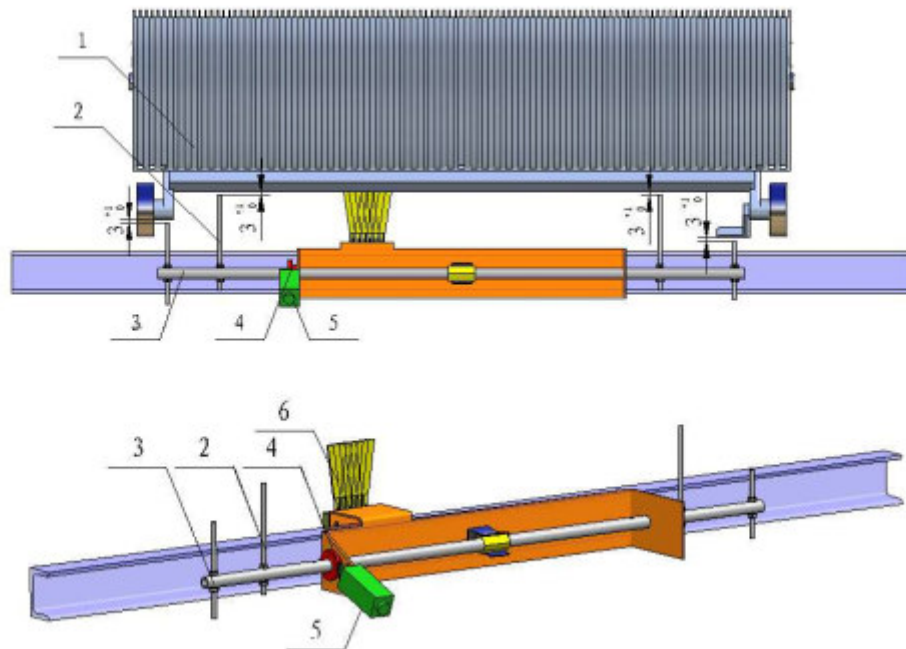
Наименование	№ п/п	Наименование	№ п/п
Поворачивающийся рычаг		Контакт	
Приводная цепь		Направляющий рельс	



20

Впишите в ячейки цифры, которыми на фотографии обозначены соответствующие элементы контакта провисания ступенек

Наименование	№ п/п	Наименование	№ п/п
Ступенька		Стержень с резьбой	
Профильный упор контакта		Шестигранный стержень	
Выключатель		Антистатическая кисть	



**Оценка результатов выполнения задания:**

Результаты выполнения задания теоретического этапа профессионального экзамена считаются положительными при фактическом количестве набранных баллов не менее **16** - (не менее **80%** правильных ответов). Один правильный ответ – 1 балл.

<b>Результат теоретического этапа экзамена</b>	<p>_____</p> <p>сдан/не сдан</p> <p><b>Эксперт:</b> _____</p> <p>(подпись) (Фамилия, Инициалы)</p>
<b>С результатом экзамена ознакомлен соискатель:</b>	<p>_____</p> <p>(подпись) (Фамилия, Инициалы)</p>