

ООО «ИКЦ «Мысль»

Центр оценки квалификации

АТТЕСТАТ СООТВЕТСТВИЯ ЦЕНТРА ПО ОЦЕНКЕ ПРОФЕССИОНАЛЬНЫХ КВАЛИФИКАЦИЙ

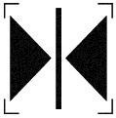
№ 61.007 (п.п.) от 22.10.2021 г.

344082, Ростовская обл., г. Ростов-на-Дону, ул. Шаумяна, дом 30, пом. 3

тел. (863) 2-100-450, e-mail: panfilov@ikcmysl.ru

ЭКЗАМЕНАЦИОННЫЙ ЛИСТ

теоретического этапа профессионального экзамена по оценке квалификации

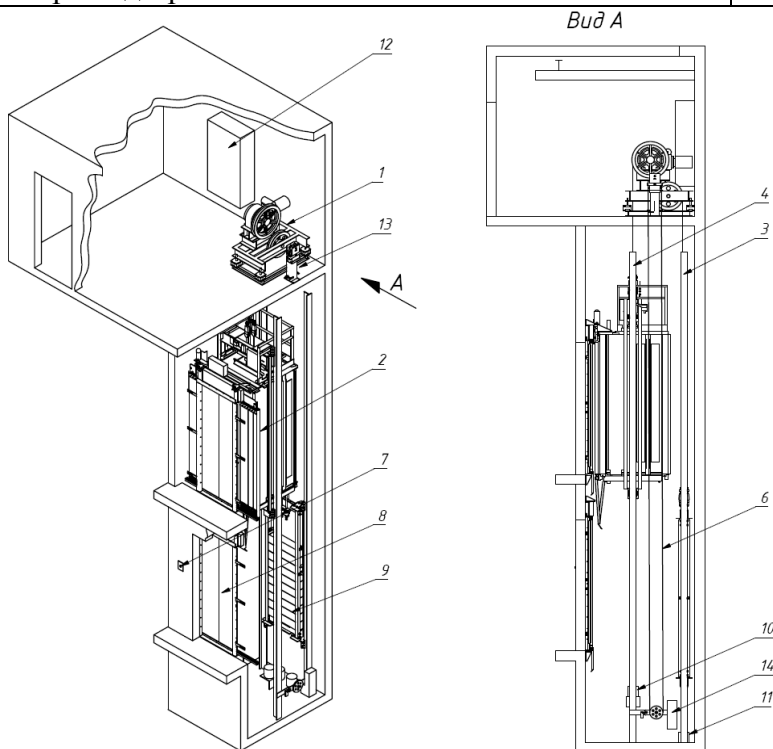
Профессиональная квалификация:		«Лифтер», Уровень квалификации 3	
Профессиональный стандарт:		Профессиональный стандарт «Лифтер-оператор по обслуживанию лифтов и платформ подъемных», утверждён приказом Минтруда Российской Федерации от 31.03.2021г. №198н, №1442 в реестре профессиональных стандартов	
Фамилия Имя Отчество соискателя:			
Место выполнения задания:		Ростовская обл., г. Ростов-на-Дону, ул. Шаумяна, дом 30, пом. 3	
Дата _____	Время на выполнение – не более 45 мин.	Начало _____	Окончание _____
Вы можете воспользоваться:		Канцелярскими принадлежностями.	
№ задания	Вопрос (задание)	Варианты ответа	Ответ
1.	Где должны быть вывешены правила пользования лифтом при смешанном управлении?	а) на основном посадочном (погрузочном) этаже; б) в кабине лифта; в) около каждого поста управления	
2.	Какие элементы лебедки допускается не ограждать?	а) вращающиеся шкивы, блоки, шестерни и звездочки; б) выступающие валы двигателя, шкива (барабана) трения; в) ремни и цепи; г) штурвалы для ручного перемещения кабины, тормозные барабаны и гладкие цилиндрические валы нерабочие поверхности которых должны быть окрашены в желтый цвет	
3.	Что должно приводить в действие ловители кабины, противовеса и уравнивающего устройства кабины?	а) ограничитель скорости; б) рычаг; в) кабина; г) противовес	
4.	Что обозначает символ,  изображенный на рисунке?	а) кнопка открывания дверей; б) кнопка закрывания дверей; в) нет правильного ответа.	
5.	В каком случае нельзя продолжать использовать лифт по назначению?	а) точность автоматической остановки кабины на одной из этажных площадок + 10 мм; б) не горит лампочка световой индикации на этажной площадке; в) дверь шахты открывается при отсутствии кабины на этажной площадке без применения специального ключа.	
6.	В каком случае можно продолжать использовать пассажирский лифт с автоматическим приводом	а) не освещена кабина или площадка перед дверями шахты; б) при работе лифта появляется посторонний шум, резкие толчки, ощущается запах гари;	

	дверей по назначению?	в) горизонтальное расстояние между порогами кабины и посадочных (погрузочных) площадок не превышает величину 50 мм.	
7.	Как производится перемещение кабины лифта при эвакуации?	а) сразу на всю необходимую высоту; б) прерывисто по 50-100 мм; в) прерывисто по 300-400 мм.	
8.	Для чего используется треугольный ключ?	а) для ручного перемещения кабины б) для отпирания ДШ с посадочной площадки в) для закрепления тяговых канатов на КВШ	
9.	_____ -устройства, предназначенные для остановки и удержания кабины (противовеса) на направляющих при превышении установленной величины скорости и (или) при обрыве тяговых элементов.		
10.	Вертикально-раздвижные двери могут быть применены только у _____ лифта, в котором не допускается провоз людей.		
11.	Время эвакуации пассажиров из кабины остановившегося лифта не должно превышать _____ мин с момента поступления информации в аварийную службу специализированной организации		
12.	Пост управления: Устройство, предназначенное для подачи команды управления в систему электропривода и _____ лифта		
13.	Расположите в необходимой последовательности очередность действий по окончании работы лифта следует:	1) опустить кабину на уровень площадки того этажа, с которого производится управление лифтом; 2) убедиться, что кабина пустая и свет в ней выключен (если нет автоматического выключателя); 3) запереть замок шахтной двери (если замок шахтной двери, напротив которой остановлена кабина, неавтоматический и отпирается ручкой); 4) выключить лифт (вводное устройство) и свет в машинном помещении; 5) обесточить диспетчерский пульт; 6) запереть машинное помещение, сделать необходимые записи в журнале приема-сдачи смен и сдать ключи в установленном порядке	
14.	Укажите последовательность действий при несчастном случае:	1) немедленно прекратить работу; 2) обратиться за медицинской помощью; 3) сообщить руководству о произошедшем несчастном случае	
15.	Укажите правильную последовательность действий лифтера при эвакуации пассажиров из кабины лифта с автоматическим приводом дверей:	1) установить штурвал на червячный вал редуктора, если он съемный; 2) растормозить лебедку и вращением штурвала переместить кабину до уровня ближайшей посадочной площадки, имеющей устройство для отпирания автоматического замка двери шахты специальным ключом. Перемещение кабины производить прерывисто на расстояние по 300 - 400 мм; 3) установить кабину лифта ниже уровня посадочной площадки на 200 - 300 мм, при этом ролик замка двери шахты не должен входить в механическую отводку двери кабины; 4) затормозить лебедку и снять штурвал, если он съемный; 5) отпереть специальным ключом автоматический замок двери шахты, открыть створки и зафиксировать их специальной рейкой (фиксирующим устройством) в открытом положении;	

- 6) открыть вручную створки двери кабины и зафиксировать их в открытом положении;
- 7) убедиться, что возможна безопасная эвакуация пассажиров из кабины и произвести эвакуацию пассажиров;
- 8) закрыть двери кабины и шахты

16.

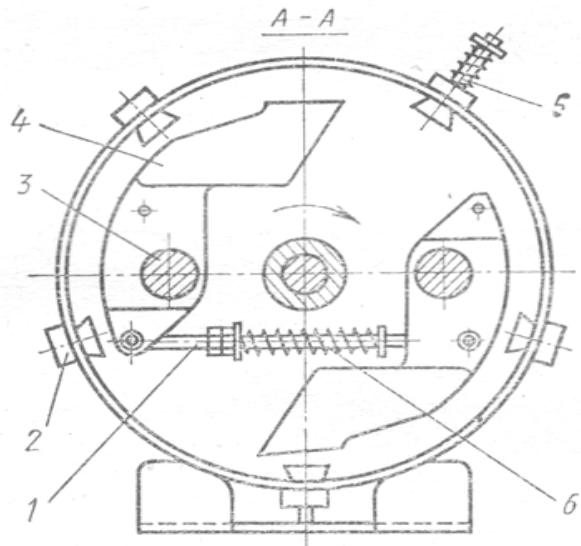
Впишите в ячейки цифры, которыми на фотографии обозначены соответствующие элементы расположения оборудования в шахте и машинном помещении пассажирского лифта



Наименование	№ п/п	Наименование	№ п/п
Лебедка		Кабина	
Направляющие противовеса		Направляющие кабины	
Тяговые канаты		Канат ограничителя скорости	
Кнопка вызывного аппарата		Противовес	
Двери шахты		Буферные устройства кабины	
Буферные устройства противовеса		Натяжное устройство	
Контроллер		Ограничитель скорости	

17.

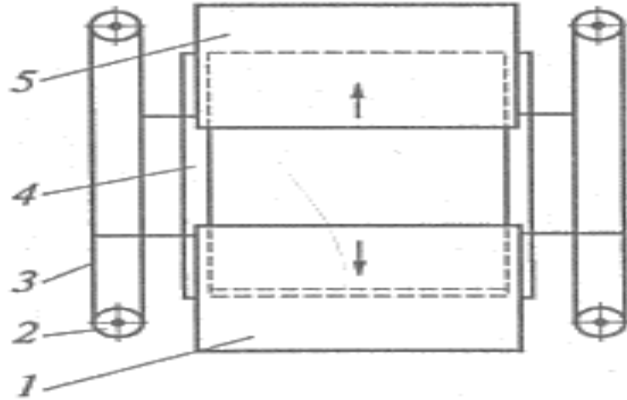
Впишите в ячейки цифры, которыми на фотографии, обозначены соответствующие элементы ограничителя скорости лифта



Наименование	№ п/п	Наименование	№ п/п
Упор		Пружина	
Тяга		Подвижный упор	
Ось		Груз	

18.

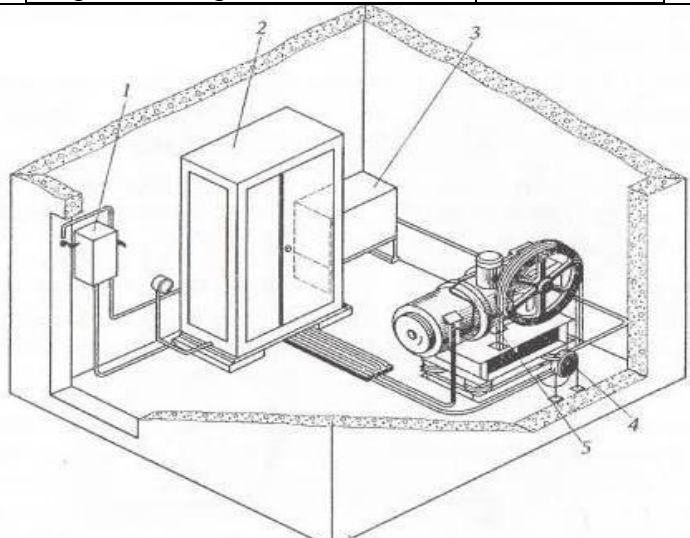
Впишите в ячейки цифры, которыми на фотографии обозначены соответствующие элементы схемы вертикально-раздвижных дверей шахты и кабины



Наименование	№ п/п
Блок	
Нижняя створка	
Кабина	
Канат (цепь)	
Верхняя створка	

19.

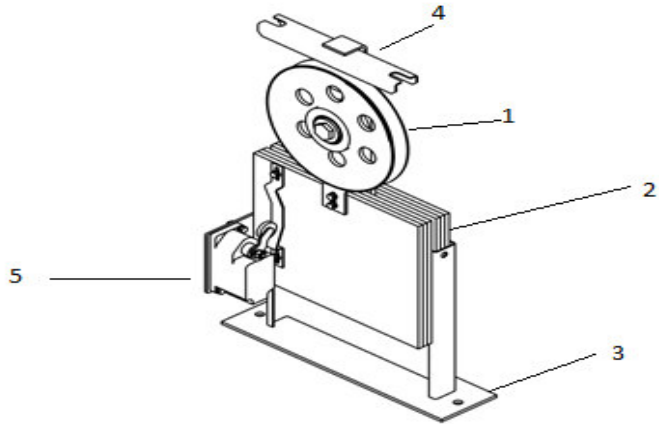
Укажите номера позиций расположения оборудования в машинном помещении соответствующим названиям в таблице



Наименование	№ п/п
Ограничитель скорости	
Шкаф управления	
Лебедка	
Вводное устройство	
Трансформатор	

20.

Впишите в ячейки цифры, которыми на фотографии обозначены соответствующие элементы натяжного устройства каната ограничителя скорости



Наименование	№ п/п
Груз	
Основание	
Шкив	
Направляющая троса	
Электрический контакт	

Оценка результатов выполнения задания:

Результаты выполнения задания теоретического этапа профессионального экзамена считаются положительными при фактическом количестве набранных баллов не менее **16** - (не менее **80%** правильных ответов). Один правильный ответ – 1 балл.

Результат теоретического этапа экзамена

_____ сдан/не сдан

Эксперт: _____ (подпись) _____ (Фамилия, Инициалы)

С результатом экзамена ознакомлен соискатель:

_____ (подпись) _____ (Фамилия, Инициалы)